

GROENE GORDEL MAGAZINE

GROENE
GORDEL
MAGAZINE
IS EEN PUBLICATIE
VAN TOERISME
VLAAMS-BRABANT

#5 NAJAAR 2013 - FIETSEN - WANDELEN - CULTUUR - CULINAIR - LOGEREN - GESCHIEDENIS

Lekker Buiten

WANDELEN & MOUNTAINBIKEN
IN DE GROENE GORDEL

MET UITNEEMBARE
WANDEL- EN
FIETSKAART

KOMEN ETEN
IN HET BOS

OPNIEUW
LEVEN IN DE
BROUWERIJ

UIT HET
RAAM VAN
JEROEN MEUS



ONTDEK DE

Groene Gordel
VLAAMS-BRABANT



WWW.VERLIEFDOPVLAAMSBRABANT.BE

INHOUD

#5 NAJAAR 2013



6 De lekkerste boswandelingen met Rik Vranckx



8 Mountainbiken in het Dijleland met Filip Meirhaeghe



10 Wild op bord, wild in bed



11 Uitneembare wandel- en fietskaart



13 Blijf hangen in de Groene Gordel



14 Een bezoek aan brouwerij de Kroon



16 Stilvallen in Gaasbeek, belevingsparcours In Between



17 Belpopgeschiedenis met Jan Delvaux



18 Uit het raam van Jeroen Meus



Een pittige streek, de Groene Gordel

Een herfstwandeling in de bossen van de Groene Gordel, dat is echt genieten. Maar wist je dat er in die bossen ook overheerlijke dingen te vinden zijn? Neen, we hebben het niet over de jacht, maar wel over kruiden, paddenstoelen, planten, bessen en meer lekkernijen recht uit de natuur. De ervaren natuurgids Rik Vranckx gaat geregeld shoppen in het bos en hij verklapt ons graag zijn geheimen.

Culinair word je helemaal verwend in de Groene Gordel. De toprestaurants pakken in het najaar uit met het lekkerste wild. En voor de beste bieren moet je naar Neerijse waar vader en zoon Delvaux – allebei als doctor gespecialiseerd in bier en brouwen – Brouwerij De Kroon nieuw leven inblazen. Een verplichte stop op het wandelnetwerk Zuid-Dijleland of het fietsnetwerk Vlaams-Brabant.

Wil je eens languit fietsen, drie dagen lang? Dan is de nieuwe Gordelroute iets voor jou. Deze tocht brengt je helemaal rond Brussel door de drie deelregio's van de Groene Gordel: het Pajottenland & Zennevallei, de Brabantse Kouters en het Dijleland. Liever kort maar krachtig? Volg dan een lus op het Mountainbikenetwerk Zuid-Dijleland. Voormalig wereldkampioen Filip Meirhaeghe vertelt ons waarom hij hier graag de omgeving verkent.

En er is dit najaar natuurlijk nog veel meer te ontdekken in de Groene Gordel. Laat je inspireren en kom genieten.

Tot binnenkort in
de Groene Gordel.

MONIQUE SWINNEN
Voorzitter Toerisme Vlaams-Brabant



GG TIPS

Meerijden in een huifkar, getrokken door krachtige Brabantse trekpaarden, je uitleven op de mooiste mountainbikeparcours, kerstmarkten bezoeken, proeven van een zachtzure geuze bij de open haard, genieten van de lekkerste streekgerechten.

In de drie deelregio's van de Groene Gordel – Pajottenland & Zennevallei, Brabantse Kouters en Dijleland – verveel je je geen moment. Het is bovendien gemakkelijk te vinden: heel centraal in Vlaanderen en het land, met Brussel in een groene omhelzing.



WANDELEN EN FIETSEN Dankzij het fietsnetwerk Vlaams-Brabant kan je eindeloos knooppunten combineren, en het aantal wandelpaden is amper te tellen. Het is dus onbegonnen werk om alle fiets- en wandelroutes op deze kaart aan te duiden. Op de achterzijde van dit magazine vind je meer informatie.



Brabantse trekpaard



Parken en tuinen



Bos



Brouwerij



Kasteel



Streekgerechten



Museum



GG

KALENDER Ook in het najaar bruist de Groene Gordel van levendige activiteiten. Van sfeervolle festivals tot oergezellige kerstmarkten ... de data vind je hiernaast. Noteer ze beslist in je agenda!





SMAKELIJK WANDELEN

De Groene Gordel, dat is bijna 500 kilometer wandelplezier. Vergeet beslist je wandelkaart niet!

Zin om te wandelen in de voetsporen van Rik Vranckx op zoek naar het eetbare bos? Parkeer aan het Zoet Water langs de Maurits Noëstraat in Oud-Heverlee en start je wandeling aan de Minnebron, knooppunt 16 (Kappellendreef). Volg vervolgens de knooppunten 18-17-14-12-602-601-603-117-604-15-16 van het wandelnetwerk Zuid-Dijleland. De wandeling is 8,2 km lang.

WANDELNETWERK ZUID-DIJLELAND

Kouterbos, Heverleebos en Meerdaalwoud maken deel uit van het Wandelnetwerk Zuid-Dijleland. Het prachtige Wandelnetwerk Zuid-Dijleland bundelt 300 kilometer verkeersveilige wandelpaden in Bertem, Bierbeek, Huldenberg, Oud-Heverlee, Overijse, Tervuren en Leuven. Met de Dijle als houvast stippel je je eigen tocht op maat uit, van knooppunt naar knooppunt.

De handige wandelgidsjes met knooppuntenkaart kosten 9 euro. De kaart apart kost 6 euro. Je kan ze bestellen via toerismevlaamsbrabant.be/publicaties.



DE GORDEL ROND

De Streek-GR Groene Gordel is een originele wandellus voor wie de hele streek in enkele dagen wil verkennen. In een 155 kilometer lange cirkel stap je helemaal rond het Brusselse gewest door de drie deelregio's Pajottenland, Brabantse Kouters en Dijleland. Deze mooie GR-route vertrekt in Halle, de bedevaartsstad in de Zennevallei. Van hieruit kan je de bekende wit-rode markeringen in twee richtingen volgen. Blikvangers onderweg zijn onder meer het Kasteel van Gaasbeek, de indrukwekkende vliegtuigen boven je hoofd in Zaventem, de Nationale Plantentuin in Meise en het uitgestrekte Zoniënwoud. De topogids Streek-GR Groene Gordel kost 9 euro. Bestel hem via toerismevlaamsbrabant.be/publicaties of vind hem bij de toeristische diensten in de Groene Gordel.



DE LEKKERSTE BOSWANDELINGEN MET RIK VRANCKX

Komen eten in het bos

Een pittige kruidensoep met grote brandnetel, zevenblad en smalle weegbree. Dan een stoofpotje met berkenboleet en eekhoorntjesbrood.

En als dessert lekkere bosbessen, bosaardbeien en wilde mispel.

Een hele maaltijd, zomaar te rapen in het Meerdaalwoud.

Natuurgids Rik Vranckx is negentig jaar oud en nog bijzonder goed te been. Misschien ligt het aan de gezonde boslucht in het Meerdaalwoud waar hij zo graag op pad is. Of misschien wel aan de kruidenaftreksels die zijn vrouw voor hem maakt, of de heerlijke bospaddenstoelen. De kruiden en paddenstoelen vindt hij tijdens zijn wandelingen aan de vijvers van het Zoet Water in Oud-Heverlee, het Kouterbos en het Meerdaalwoud. 'De

grootste kruidentuin die je kan vinden', grapt hij, terwijl hij ons op sleeptouw neemt.

Boleten en plaatjeszwammen

We vertrekken aan de Minnebron niet ver van het Zoet Water. Lang hoeven we niet te stappen of Rik bukt zich. 'De kastanjeboleet', wijst hij naar een bruine, onopvallende paddenstoel. 'Net als de berkenboleet perfect te eten. De meeste boleten trouwens, maar toch

oplevelen. Zo kan je de eetbare gewone heksenboleet verwarren met de giftige satansboleet. Plaatjeszwammen zijn nog gevaarlijker. Er is niets mis met een lekker stobbezwammetje, maar je blijft liever van het bundelmoskopje dat er heel erg op lijkt. En als je van de groene knolamaniet proeft, breng je het er niet levend vanaf.' Rik bukt zich, plukt een paddenstoel en proeft er een stukje van. 'Doe ik altijd als ik niet helemaal zeker

"Het groen dat veel wandelaars als onkruid beschouwen, blijkt een schat aan kruiden."



- 1 Berkenboleet
- 2 Brandnetel
- 3 Bosaardbeien
- 4 Hazelnoten
- 5 Cantharellen
- 6 Bosbessen
- 7 Daslook
- 8 Beukennotjes

ben. Als het op het puntje van je tong begint te branden, dan blijf je er best af. Maar met dit stukje eekhoornbrood is niets mis. Ik weet ook cantharellen staan, maar die plek hou ik liever geheim', vertelt hij met een speelse glinstering in de ogen.

Lekkere kruiden

We komen aan de rand van het bos. Het groen dat veel wandelaars als onkruid beschouwen, blijkt een schat aan kruiden. 'Van de grote brandnetel pluk ik de jonge scheutjes. Zonder handschoenen, het plantengif is goed tegen reuma. Samen met de blaadjes van zevenblad – een onuitroeibaar onkruid –, smalle weegbree en duizendblad gaat dat in de thee. Een drankje met een heel bloedzuiverende werking.' 'Dit is daslook, en dit look-zonder-look. De paardenbloem kent iedereen. De blaadjes gaan in de

soep, samen met nagelkruid. Laat de versnipperde blaadjes even mee opkoken in de bouillon en de soep is klaar. Zelfs water vind je hier, recht uit de grond via de Minnebron. En als je dorst hebt en je hebt geen water in de buurt, dan knabbel je hierop.' Rik geeft ons enkele stengeltjes van de witte klaverzuring. 'Dorstlessend, maar niet opeten. De plant bevat

oxalaat en daar krijg je best niet te veel van binnen.'

Fruit en noten

Aan noten, wilde vruchten en bessen geen gebrek in het Meerdaalwoud, als je ze zoals Rik weet te vinden. 'De kersen van de Amerikaanse vogelkers zijn eetbaar, al hebben ze meer pit dan vruchtvlees. Verwar ze niet

met de bessen van de vuilboom of sporkehout. Een trucje: wrijf het blad van de boom fijn. Als het naar marsepein ruikt, is het de Amerikaanse vogelkers.'

Onze gids plukt enkele blauwe besjes van een struik. 'De blauwe bosbes, heerlijk in confituur. De besjes zouden zelfs goed zijn tegen kanker. Er groeien ook nog wilde appels, bosaardbeien, kersen en mispels in het bos. En uiteraard noten: hazelnoten, tamme kastanjes, beukennotjes. Die vind je overal in het najaar. Eet niet te veel beukennotjes. De fagine die ze bevatten, is niet zo gezond.'

De vzw Vrienden van Meerdaalwoud en Heverleebos organiseert op zondag 6 oktober een gegidste 'culinaire' wandeling door het Meerdaalwoud. Ook Rik Vranckx is van de partij. Mee op stap? Meer info op www.vhm.be.



In volle vaart door holle wegen

MOUNTAINBIKEN IN HET DIJLELAND MET FILIP MEIRHAEGHE

Over smalle boswegeltjes trapt Filip Meirhaeghe zich een weg door het Meerdaalwoud in Oud-Heverlee. Stevig op de trappers om dan met een vaart naar beneden te suizen. De mountainbikecoach en voormalige wereldkampioen houdt nog wel van een stevige uitdaging. 'Maar je moet je vooral amuseren en genieten', vindt hij. En dan zit je gebeiteld op het MTB-netwerk Dijleland.

'92% off-road', staat op het overzichtsbord te lezen. De rode lus van het parcours 'Leuven' is daarmee de spannendste en minst verharde mountainbike-lus van het hele MTB-netwerk Dijleland. De lus slingert zich 17,5 kilometer lang door het Meerdaalwoud, over vlakke en rechte bosdreven maar ook over heel kleine, hobbelige paadjes die op en neer gaan. Een uitdaging voor wie maar af en toe de mountainbike van stal haalt maar een kolfje naar de hand van

TIP

Geen mountainbike? Geen probleem! Huur je fiets met helm via www.ki-vif.be. Zelfs levering ter plaatse is mogelijk.



Filip Meirhaeghe. De viervoudig Belgisch kampioen en ex-wereldkampioen coacht vandaag de nationale MTB juniorploeg. En wat voor zijn jonge mountainbikers geldt, geldt voor



Paardentrek of trek in paard?

10 MTB ROUTES

Plat als een biljartvlak of toch een stevige kuitenbijter? Veldwegen of bospaden? Er is voor elke mountainbiker het perfecte parcours te vinden in het Dijleland. De 10 routes – goed voor 443 kilometer MTB-plezier – maken deel uit van het Mountainbikenetwerk Dijle- en Hageland, het grootste aaneengesloten mountainbikenetwerk in Vlaanderen.

LEUVEN - OUD-HEVERLEE - BIERBEEK Vertrek: Ontmoetingscentrum De Roosenberg, M. Noëstraat 15, 3050 Oud-Heverlee. Of Sporthal, Speelpleinstraat 10, 3360 Bierbeek. Of Sporthal, Hertogstraat 198, 3001 Heverlee

20,5 km 17,5 km 17,5 km

HAACHT Vertrek: Sportcomplex Den Dijk, Dijkstraat 1, 3150 Haacht

8,5 km 23,5 km 11 km

HOEILAART Vertrek: Station Groenendaal, Groenendaalsesteenweg, 1560 Hoeilaart. Of Sporthal, Koldamstraat, 1560 Hoeilaart

22 km

ZEMST Vertrek: Sporthal De Waterleest, Waterleestweg 12, 1980 Epegem. Of Blossport-hal Ter Heide, Tervuurse-steenweg, 1981 Hofstade. Haesendockstraat, 1800 Vilvoorde

24,5 km 18,5 km 8,5 km

KORTENBERG Vertrek: Sporthal Colomba, Wijngaardstraat 1, 3070 Kortenberg

22 km 16 km 13 km

OVERIJSE - HULDENBERG Vertrek: cc Den Blank, Begijnhofplein, 3090 Overijse. Of Chalet Basket Terlanen, Bollestraat, 3090 Overijse. Of Voetbalveld Ottenburg, Bloemenstraat, 3040 Huldenberg

10 km 12,5 km 12,5 km

HERENT Vertrek: Warotzaal, Warotstraat, 3020 Herent

23,5 km

HULDENBERG - BERTEM Vertrek: De Kronkel, Gemeenteplein 2, 3040 Huldenberg. Of Gemeentelijke sportzaal, Dorpstraat 542, 3061 Leefdaal

20 km 29,5 km 15 km

TERVUREN Vertrek: De Steenberg, Spechtenlaan 8, 3080 Tervuren. Of Sportzaal Vosseem, Dorpsstraat 38, 3080 Vosseem. Of Pachthof, Merenstraat 19, 3080 Tervuren. Of Sportcentrum Diependal, Lindeboomstraat 30, 3080 Tervuren

17 km 13,5 km 19 km

KAMPENHOUT Vertrek: Gemeenteplein, 1910 Kampenhout. Of Sporthal, Zeypestraat 26, 1910 Kampenhout

16,5 km 19,5 km 15 km

LUSSEN INRIJTRAJECT VERBINDINGSTRAJECT

Download de gps-tracks van deze tien routes via www.vlaamsemountainbikeroutes.be

PJEIREFRETTERS

Een kloek boerenpaard kijkt vrijpostig om zich heen op het Heldenplein in Vilvoorde. Een kunstwerk van Rik Poot. Of is het een ode aan het stoere Brabantse trekpaard? Absoluut, als we voor de gevoelige zielen de waarheid een tikkeltje geweld mogen aandoen. Het paard is in werkelijkheid een knipoog naar de bijnaam van de Vilvoordenaren: de Pjeirefretters. Op de menukaart van heel wat restaurants in de Zennestad staat paardenblefstuk. De naam stamt uit de tijd dat paarden de boten op het Zennekanaal van en naar Brussel trokken. De versleten trekpaarden verdwenen als goedkoop vlees in de pot.

PARK DRIE FONTEINEN

Het elegante Park Drie Fonteynen is een herinnering aan die tijd. Het domein is genoemd naar een fontein uit 1561 die de schippers en de paarden van drinkwater voorzag. Het park in Engelse landschapsstijl is een oase van rust in een drukke omgeving. Het is heerlijk stil op het terras van de vroegere orangerie van het 18de-eeuwse kasteel, nu een gezellige brasserie.

MUSEUM VAN HET BELGISCH TREKPAARD

De liefde voor paarden gaat in de Groene Gordel gelukkig lang niet alleen door de maag. Integendeel, de regio is de bakermat van het sterkste paardenras ter wereld. Het Brabants trekpaard is een icoon van de Groene Gordel. In het Museum van het Belgisch Trekpaard in Vollezele kom je er alles over te weten.

LIEVER OP DE RUG VAN EEN PAARD?

De streek telt de mooiste ruiter- en menroutes. Draaf door de bossen en langs kastelen en voel je een ridder te paard. De routekaarten en gps-bestanden kan je gratis downloaden via het handige overzicht op www.verliefdopvlaamsbrabant.be.

iedereen: 'De sport moet plezant zijn. Amuseer je, kies de mooiste wegeltjes en geniet van de natuur. Met de mountainbike beleef je het landschap pas echt want je zit er middenin.'

Gevarieerd parcours

De landschappen van het mountainbikenetwerk Dijleland zijn heel afwisselend. Je kan stevig dalen en klimmen op de groene flanken van de Dijlevallei in Overijse, Huldenberg en Oud-Heverlee. Ploeteren door

de holle wegen van het Brabants leemplateau in Tervuren en Bertem. Of over de veldbaantjes van Zemst, Haacht en Kampenhout. 'Ik hou van elke ondergrond maar vooral van bos. Dat leemplateau vermijd ik als het regent. Natte klei en leem plakken enorm en maken het fietsen heel zwaar.'

Puur voor het plezier

Trainen voor de competitie hoeft Filip niet meer. Liefst rijdt hij samen met een makker over

een mooi en verrassend parcours. 'Een tip voor wie begint? Maak het niet te zwaar. Kies een toffe lus waar je graag fietst en laat je niet verleiden door je maten die het ruigere werk verkiezen. Als je afgepeigerd thuis komt, stap je de volgende week niet meer zo gretig op je fiets. En sporten, dat doe je toch vooral omdat het plezierig is, niet?'





ROMANTISCHE & CULINAIRE LOGIES

WILD OP BORD WILD IN BED

Wild op het bord, daar weten ze wel weg mee
in de Groene Gordel. En wild in bed? Tja...



LES ELEVEURS HALLE

Dit vermaarde hotel-restaurant vlakbij het station van Halle is al sinds 1897 in handen van de familie De Brouwer. Zoals de familietraditie het wil, nam Andy De Brouwer na zijn studies aan de hotelschool de fakkel over van vader Pierre. Hij is gastheer en deelt je graag zijn passie voor wijnen als maître sommelier. De keuken is traditioneel met een moderne toets en creatieve verfijning. Zus Amanda De Brouwer leidt het hotel met 16 elegante kamers voorzien van alle comfort. Het hoeft niet gezegd: het ontbijt is er heerlijk.

Wildkermis

Wild is al een specialiteit van de zaak sinds de grootvader van Andy en Amanda het tijdens de Tweede Wereldoorlog op de kaart zette. Je had er toen geen rantsoenzegels voor nodig. Sindsdien organiseert Les Eleveurs elk jaar een wildkermis: een maand lang staat het lekkerste wild op de kaart. Het wordt op het karkas gebakken en in de zaal versneden. Een belevenis.

Sulkerkaal 1a, 1500 Halle | +32 (0) 2 361 13 40
les.eleveurs@myonline.be | www.les-eleveurs.be



LOUIS 1924 SINT-MARTENS-BODEGEM

Eikenhouten vloeren, stijlvolle badkamers in arduin, een charmante hoeve en een pittoresk dorpje. Het is heerlijk logeren in een van de acht gloednieuwe gastenkamers van B&B Louis1924. Niet ver van Brussel en toch in de rust van het Pajottenland, midden in de streek van de hop en de geuze. Gastheer Thomas Locus heeft nog een extra troef: de topchef staat aan het fornuis van Bistro Margaux, een sterrenrestaurant amper enkele tientallen meters verderop.

Marktvers

Hij kokkerelt er de verfijnde Belgisch-Franse keuken aan verteerbare prijzen en volgt de marktverse producten van het seizoen. In het najaar betekent dit puur genieten van een overheerlijk stukje wild.

Lange Veldstraat 19, 1700 Sint-Martens-Bodegem
+32 (0) 2 308 40 67 | info@louis1924.be | www.louis1924.be



CALLARISWANDELING

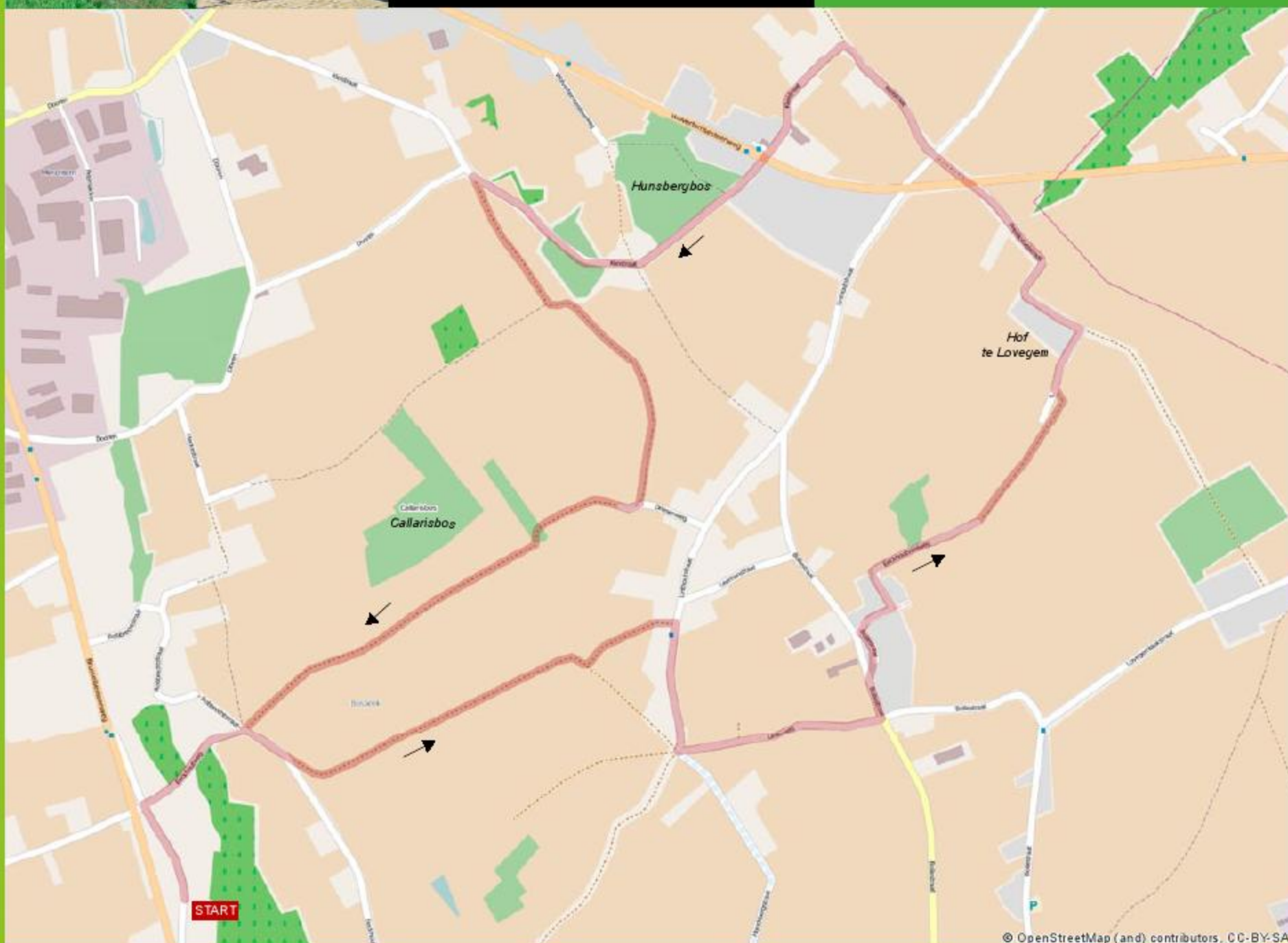
"RUSTGEVEND LANDSCHAP MET GESCHIEDENIS"



Deze wandeling is 7km lang. Je vindt de routebeschrijving en het kaartje in de wandelgids '29 wandelingen Brabantse Kouters'. Die kost 9 euro en kan je bestellen via www.toerismevlaamsbrabant/publicaties.

De haagkanten, eenzame bomen en andere kleine landschapselementen geven het licht glooiende landschap van Brussegem extra bekooring. Deze wandeling brengt je voorbij enkele heel verrassende plekken zoals de Hunsberg, een kleine heuvel midden van het Hunsbergbos. Ooit was hier allicht een Romeinse offerplaats, misschien zelfs een hunnenbed. Het kloosterpachthof Hof te Lovegem dateert al van 1296. De dorpingen kennen de hoeve als 'de preekstoel', kijk maar naar de vorm van de haagbeuk. De wandeling is genoemd naar het Callarisbos, een natuurrijk maar ontoegankelijk gemeentebos.

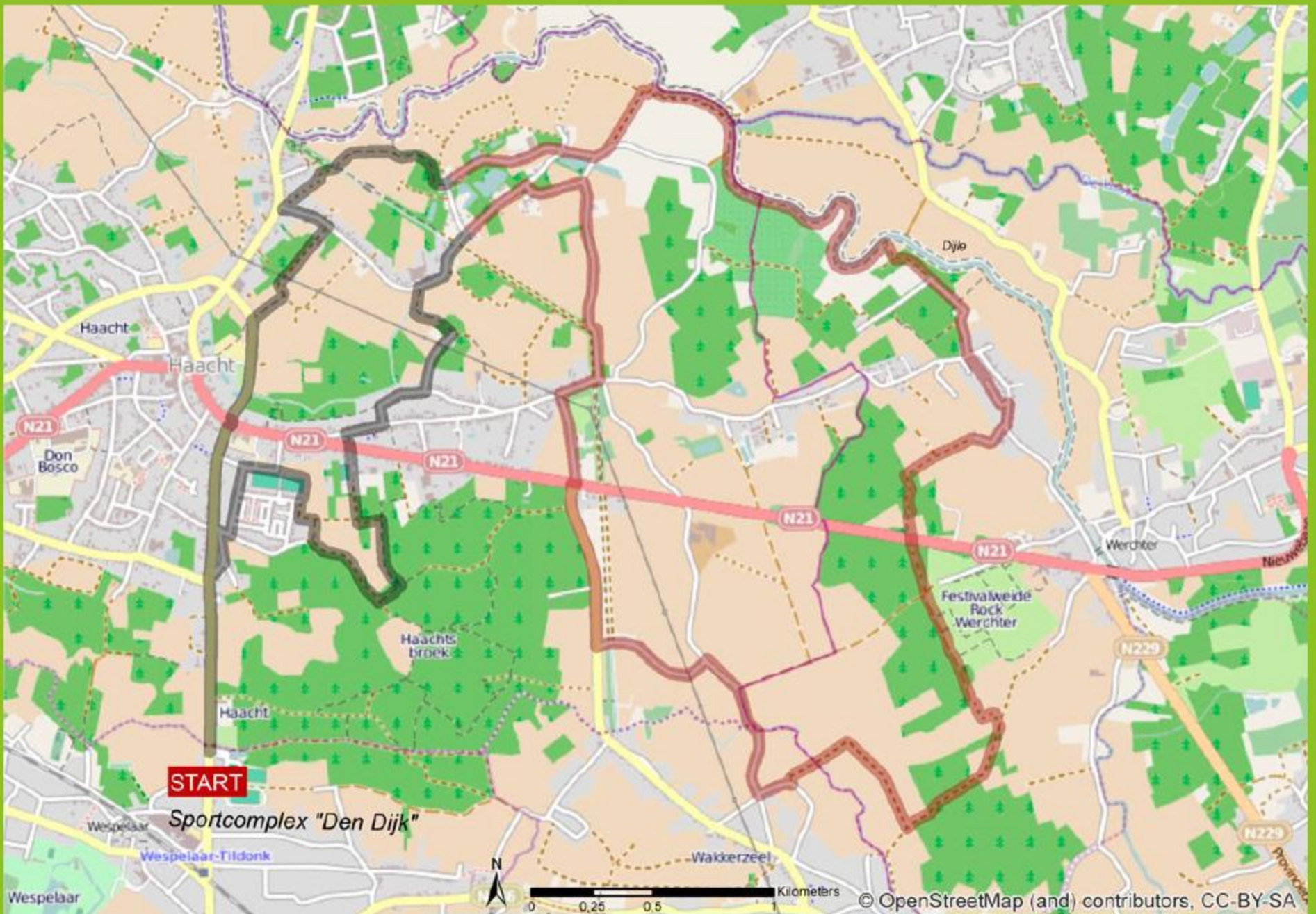
Vertrekpunt en parkeerplaats: taverne 'In de volle pot', Brusselsesteenweg275A, Merchtem. Volg van daaruit de kleine zeshoekige bordjes in wit en rood.




8,5 & 11 KM

MOUNTAINBIKEROUTE HAACHT

"HET LANDSCHAP ROND ROCK WERCHTER"



Combineer de groene en de rode lus voor een tocht van 19km door de weiden, velden en bossen van Haacht en Werchter. Je vertrekt aan het sportcomplex De Dijk en trapt recht naar Haacht-centrum. Van hieruit gaat het via het Spitbos naar de oevers van de Dijle. Die volg je een tijdje tot je in Werchter de befaamde festivalweide herkent. Er wachten je nog enkele zware stroken voor je het groen van het natuurgebied Antitankgracht bereikt en zo via nog enkele mooie stukjes bos de lus rond maakt.

Vertrek: Sportcomplex Den Dijk,
Dijkstraat 1, 3150 Haacht

8,5 km 30% off-road **11 km** 53% off-road



Volg de meanderende Dijle tot de festivalweide van Werchter.



Slalommen tussen de bomen van natuurgebied 'Antitankgracht'.



BLIJF HANGEN IN DE GROENE GORDEL

72 UUR GORDELEN



Gratis fietskaart van
de Groene Gordelroute



Vraag de gratis fietskaart van de Groene Gordelroute en ga dit najaar op pad wanneer je wilt. De zeshoekige bordjes met rode opdruk maken het je extra gemakkelijk onderweg en leiden je in ongeveer 80 km helemaal rond Brussel. Je hebt tijd genoeg dus plan zeker een stop in bij enkele onvergetelijke haltes in de drie deelregio's. In het Dijleland proef je van heerlijk zoete tafeldruiven, fiets je door het magische Zoniënwoud en het Warandepark van Tervuren, en bewonder je het statige

Het Gordelfestival gemist? Goed zo! Nu kan je de Gordelroute pas echt beleven want om de Groene Gordel te verkennen moet je tijd maken. Niet één gehaaste dag op de fiets, maar drie dagen genieten van wat de regio te bieden heeft.

Afrikamuseum. Het Pajottenland & Zennevallei brengen je de geuze, maar ook het fabelachtige Kasteel van Gaasbeek en het speelse Provinciedomein Huizingen. In de Brabantse Kouters klopt je aan bij Living

Tomorrow – het Huis van de Toekomst -, Volkssterrenwacht Mira en de ongeëvenaarde Nationale Plantentuin van België. Na een verkwikkende nacht en een uitgebreid ontbijt in één van de gastvrije hotels en b&b's op je

weg, ben je helemaal klaar voor een nieuwe ontdekkingstocht op de fiets. Een picknick onderweg in één van de mooie parken en tuinen is een aanrader, maar je kan ook gewoon stoppen aan een fietsvriendelijk cafeetje of restaurant. Je vindt het allemaal samen met een rits voordeelbonnetjes op de fietskaart.

Bestel de gratis fietskaart van de Groene Gordelroute via toerismevlaamsbrabant.be/publicaties



Opnieuw leven in de brouwerij

EEN BEZOEK AAN BROUWERIJ DE KROON

De ogen van Freddy Delvaux glinsteren als hij zijn glas Job naar zijn lippen brengt. Veertig jaar passie voor bier, dat steek je zomaar niet weg. De professor mag gerust het geheime wapen van Bierland België worden genoemd: samen met zoons Filip – ook doctor – en Peter zet hij in de oude Brouwerij De Kroon in Neerijse de bekendste topbieren van ons land op punt.

De eigen brouwsels van deze biertovenaars kan je alleen hier proeven. Een verplichte halte dus voor elke liefhebber van speciaalbieren. Bijna dertig jaar lang werd er geen bier meer gebrouwen in Brouwerij De Kroon. Vandaag lopen de biervaten weer vol met Job, Super Kroon

Pale Ale en Delvaux. Zoek er niet naar in de winkel want je vindt het alleen in het gezellige Brouwhuis op de brouwsite aan de kerk van Neerijse. 'Job is mijn bijnaam', verkapt Freddy. 'Van Frédéric Chopin, ik hou van zijn muziek. Job is een toegankelijk, vlot drinkbaar biertje. Super Kroon Pale Ale is heel speciaal en wat bitterder. We probeerden het bier Super Crown Pale Ale te herschapen dat hier vroeger werd gebrouwen. Niet gemakkelijk, want dit bier werd met spontane gisting én toegevoegde gist gebrouwen. Delvaux is een steviger bier, minder bitter en vol van smaak. Voor alle bieren gebruiken we drie verschillende

hopsoorten. Het is een werkje van finetuning tot het helemaal goed zit.'

Smaak- en bierexpert

En dat de smaak goed zit, daar kan je bij professor Freddy Delvaux van op aan. De doctor in de landbouwkundige en toegepaste biologische wetenschappen is dé smaak- en bierexpert van België. Ook zoon Filip doctoreerde met een proefschrift over bier. Samen startten ze het Biercentrum Delvaux op, een spin-out van de KU Leuven dat de kwaliteitsbewaking en productontwikkeling doet voor een twintigtal van de grootste brouwerijen van 't land. Heel wat bekende bieren

TIP

Combineer een bezoek aan Brouwerij De Kroon met een wandeling op het Wandelnetwerk Zuid-Dijleland of een tocht op het Fietsnetwerk Vlaams-Brabant.





kregen hier hun smaak. 'Deze locatie was een tip van Frank Boon, gekend van de geuze. Hij heeft hier ooit nog gewerkt als brouwer', weet Freddy.

Met zoon Peter die de commerciële kant voor zijn rekening neemt, bouwden Freddy en Filip de historische Brouwerij De Kroon uit tot een onwaarschijnlijk familiebedrijf. Een sprankelend biercentrum met een gloednieuwe brouwerij, de oude, ambachtelijke brouwerij als museum, een hightech bierlaboratorium en het knusse Brouwhuis. Een plek waar bier wordt bedacht, gemaakt, gedronken en bewaakt. 'Onze nieuwe brouwerij kan per brouw-



TIP

Bij Brouwerij De Kroon zijn er veel toffe formules om bier echt te beleven: degustatiecursussen, rondleidingen, een gastronomische ontdekking, feesten en meetings.

sel 5 hectoliter – 500 liter – aan', vertelt Filip. 'Dat is klein maar de brouwerij dient vooral om proefbrouwsels te maken. Zelf wilden we één bier in eigen naam maken maar we konden niet kiezen. Dus werden het er drie.'

Brouwmuseum

De roestige, robuuste brouwkuip is nog steeds het pronk-



SMAKEN VERSCHILLEN

Van een lekkere doordrinker, over een bitterder bier tot het meer stevige werk ... Familiebedrijf De Kroon brouwt vandaag bieren voor een breed smakenpallet.



SUPER KROON PALE ALE is gekenmerkt door een moutig aroma van caramel, verschillende hoparoma's (groen, citroen, zwarte bes) en speciale gist-smaken (ananas, appel, truffel). Dit bier heeft een bittere smaak en een fijne nabitterheid.



JOB is een ongefilterd blond bier met fruitige gistaroma's van banaan en appel, en hoparoma's zoals citrus en limoen. Het is een gebalanceerde doordrinker met een gistkruidige nasmaak. Dit is het 'eigen' bier van Freddy Delvaux.



DELVAUX is een combinatie van een robuuste volmondigheid en bloemig aroma. Het is gebrouwen met zorgvuldig gekozen hopsoorten en een fruitige gist. Dit geeft een complex fruitig bouquet van uitdagende citrus en overheerlijke tropische toetsen.

"Brouwen is wetenschap én poëzie." weet Freddy Delvaux, de bierprofessor.



stuk van Brouwerij De Kroon. Dienst doet ze niet meer, maar als museumstuk staat de kuip op zijn plaats tussen de oude stookketels en open koeltanks van de voormalige brouwerij. De installatie is een van de laatste intact gebleven ambachtelijke brouwerijen van het land. De Kroon werd opgestart in 1897 door de familie De Coster-Depré. In 1983 taptten ze hun laatste brouwsel. Hubert De Coster, kleinzoon van de eerste brouwer, leidt je graag rond in zijn stukje familiegeschiedenis. 'Elf bieren werden in Brouwerij De Kroon gebrouwd', vertelt Freddy. 'Met vergeten namen als Het Leuvensch Bier, de Neerij-

sche Lux Ale en Super Crown Pale Ale. Mensen dronken een eeuw geleden 200 liter bier per jaar, vandaag is dat 80 liter. Maar de bieren toen hadden een laag alcoholpercentage: tussen 1 en 3%. Vandaag drinken mensen minder, maar ze krijgen wel meer alcohol binnen.'

Hij nipt nog eens van zijn Job. 'Ik ben al 40 jaar met bier bezig, Filip al 15 jaar. We gaan er mee slapen en staan er mee op. In de goede betekenis, hé', lacht hij.

Brouwerij De Kroon
Beekstraat 20 B, 3040 Neerijse
Info@brouwerijdekroon.be
www.brouwerijdekroon.be

Stilvallen in Gaasbeek



BELEVINGSPARCOURS IN BETWEEN

In het Kasteel van Gaasbeek treed je in een ander universum: de bizarre wereld van de excentrieke markiezin Arconati Visconti.

En dit najaar kan je in en rond het kasteel helemaal wegdromen in een wereld van kunst, vergankelijkheid, stilte en mijmeringen.

Het belevingsparcours 'In Between' neemt je mee op een wandeling op het snijvlak van cultuur en natuur. Het pad strekt zich uit van de museumzalen tot het beboste kasteeldomein en de museumtuin, over de weidse parken tot het Domein Groenenberg. Je wandelt tussen werken van Michaël Borremans, Christian Lapie, Eduardo Chillida, Jeroen D'hoë, Wolfgang Laib, Angela Glajcar, Kate MccGuire, Fred Eerdekens, Alfredo Jaar, Karen Knorr, Maarten Stuer, Fabienne Verdier, Koenraad Tinel, Aeneas Wilder en vele anderen. 'In Between' is een onverwachte reis, een poëtische reflectie waar je heerlijk stil van wordt.

In Between - Reizen van buiten naar binnen
6/09 – 03/11/2013 – 10-18u (ma gesloten)
10 euro (Reductietarief 8 euro, jongeren (-26) 1 euro, kinderen (-7) gratis)

Kasteel van Gaasbeek Kasteelstraat 40, 1750 Gaasbeek
+32 (0)2 531 01 30 | kasteelvangasbeek@vlaanderen.be
www.kasteelvangasbeek.be



VILVOORDE Kris De Bruyne



ZAVENTEM Hooverphonic

GIERENDE GITAREN

IN DE
GROENE
GORDEL



TERVUREN Klot Per W



ZAVENTEM Lize Marke

BELPOPGESCHIEDENIS MET JAN DELVAUX

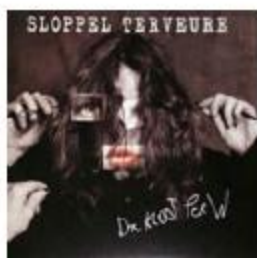
Hoe stil het kan zijn in de Groene Gordel, zo luid kan de streek ook klinken. Niet alleen tijdens festivals en feesten als het Gordelfestival, Gooikoorts, de Druivenfeesten van Overijse of het Carnaval in Halle. Belpopkenner Jan Delvaux duikt in de rockgeschiedenis van de streek.



VILVOORDE CITY Het was niet zo'n fraai beeld dat Kris De Bruyne ophing van Vilvoorde City, meer bepaald in de Far West. Hij woonde er al vijf jaar toen hij het nummer in 1975 uitbracht. De kritiek op de stad was vooral een metafoor voor zijn negatieve gevoelens omdat hij zijn lief kwijt was, zou hij later vertellen.



LIZE MARKE In 1969, 4 jaar nadat ze voor ons land deelnam aan het Eurovisiesongfestival, nam Lize Marke een titelloos album op met liedjes uit heel de wereld, vertaald in het Nederlands. Waar kon de foto voor de hoes beter gemaakt worden dan op het tarmac van de luchthaven in Zaventem. Het Sabena-toestel straalt pure nostalgie uit.



SLOPPEL TERVEURE Muzikale duizendpoot en Tervurenaar Klot Per W – of Claude Perwez – bundelde 15 nummers in het pittige Tervuurse dialect. Het gemeentebestuur zag dat als een fraai stukje promotie en sprong mee op de kar. De titels van nummers als 'De voavers van Terveure', 'Neut leef' en 'In Terveure sprekte Vloms' spreken voor zich.



A NEW STEREOPHONIC SOUND SPECTACULAR Het debuutalbum van Hoover – later Hooverphonic – uit 1996 was meteen een succes. De internationale doorbraak bleef niet lang uit voor de groep. Het hoosalbum toont de landingsbaan van de luchthaven in Zaventem in de schemering, terwijl een vliegtuig komt aangeraasd.

TIP

Muziekjournalist Jan Delvaux is zowat de levende encyclopedie van de Belpop, kort voor Belgische popmuziek. Hij werkte onder meer voor Knack, VRT en werkte mee aan de Canvasreeks Belpop over de Belgische popscene. Zijn boek 'Belpop: de eerste vijftig jaar' is een terugblik vol boeiende anekdotes, foto's, verhalen en memorabilia.





Uit het Raam van Jeroen Meus

's LANDS
BEKENDSTE KOK
VERHUIST VAN HET
HAGELAND...



De bekendste keuken van Vlaanderen? Dat is natuurlijk die van Jeroen Meus. De culinaire lieveling schaarde de Vlaamse Televisiesterren achter zijn naam en zijn kookboeken staan in zowat elke Vlaamse keuken. Tot vorig jaar kookte Jeroen zijn potje Dagelijkse Kost in een mooi herenhuis aan de Refugiestraat in Diest, op een steenworp van de Grote Markt. Hij liet de kijkers graag meegenieten van de –soms romantische – straattaferelen die zich voor zijn raam afspeelden. Als het kon zwenkte de camera uit naar de gezellige winkelstraten of het marktplein met de gotische Sint-Sulpitiuskerk zodat

"De bekendste keuken van Vlaanderen? Dat is natuurlijk die van Jeroen Meus."

iedereen een vleugje kon meepikken van de sfeer in de eeuwenoude maar levendige Oranjestad.

Unesco-Werelderfgoed

Nog meer kookkunsten vind je in het feeëriek begijnhof van Diest – Unesco-werelderfgoed! – waar die andere topkok Felix

Alen het Vlaams Centrum voor Eet- en Tafelcultuur Xaverius leidt. Zijn kruidentuin jaagt frisse geuren door de eeuwenoude kassestraatjes. Elke eerste zondag van de maand kan je hier snuisteren tussen tweedehandsboeken en een Diestse Cruydtcoeck proeven. Ook het stadsbier van huisbrouwerij De Loterbol moet je zeker proeven, of het traditionele Gildenbier.



Vraag het nieuwe Hageland Magazine in je toeristisch infokantoor of via www.toerismevlaamsbrabant.be/publicaties.

**BUURREGIO
HAGELAND
HIGHLIGHTS**



HEERLIJK HAGELAND Ontdek de streek te voet of met de fiets, en laat je verrassen door de charmante stadjes, de adembenemende natuurpracht en al het lekkers dat het groene Hageland jou te bieden heeft. De mooiste wandelroutes vind je op het Wandelnetwerk Hagelandse Heuvels. Fletzers zitten met de Fietskaart Vlaams-Brabant altijd op de juiste weg. Na de inspanning is het op een zonnig terras heerlijk genieten van een lekker streekbier of een tongstrelende Hagelandse wijn.



**... NAAR DE
GROENE GORDEL**

Vandaag kijkt Jeroen over zijn pruttelende kookpotten uit over het groen van Bertembos in het Dijleland. Met het raam open hoort hij de klokken van de robuuste Sint-Pieterskerk in Bertem, een duizend jaar oud kerkje in Maasromaanse stijl. En als hij tussen twee kooksessies door een ommetje maakt, komt hij aan de pittoreske Sint-Veronakapel in Leefdaal. De oudste delen ervan dateren van rond het jaar 900. Volgens de legende is de kapel de begraafplaats van de heilige Verona, een Duitse keizerin uit de negende eeuw. Je kan je de verbazing van de onderzoekers voorstellen die in 1951 onder de fundamenteën op een stenen sarcofaag uit die tijd stootten. Was de legende toch waar? De sarcofaag bleek leeg, het mysterie nog groter.



PLAN ALVAST JE BEZOEK AAN DE GROENE GORDEL!



TOERISTISCHE DIENSTEN

TOERISME VLAAMS-BRABANT

Provincieplein 1, 3010 Leuven
T +32 (0) 16 26 76 20
E toerisme@vlaamsbrabant.be
www.toerismevlaamsbrabant.be

TOERISME LEUVEN

Stadhuis
Naamsestraat 3, 3000 Leuven
T +32 (0) 16 20 30 20
E toerisme@leuven.be
www.visitleuven.be

BEZOEKERSCENTRUM "DE LAMBIEK"

Gemeenveldstraat 1, 1652 Alsemberg
T +32 (0) 2 359 16 36
E toerisme@beersel.be
www.toerismebeersel.be
www.delambiek.be

TOERISME BRABANTSE KOUTERS

Prinsenstraat 22, 1850 Grimbergen
T +32 (0) 2 270 99 30
E toerisme@brabantsekouters.be
www.brabantsekouters.be
www.grimbergen.be/toerisme

DIENST TOERISME HOELLAART

Gemeenteplein 39, 1560 Hoellaart
T +32 (0) 2 657 05 04
E toerisme@hoellaart.be
www.hoellaart.be

DIENST TOERISME HULDENBERG

Gemeentehuis
Gemeenteplein 1, 3040 Huldenberg
T +32 (0) 2 686 61 65
E toeristisdienst@huldenberg.be
www.huldenberg.be

WITLOOFMUSEUM KAMPENHOUT

Leuvensesteenweg 22,
1910 Kampenhout
T +32 (0) 16 22 33 80
E toerisme@kampenhout.be
E witloofmuseum@kampenhout.be
www.kampenhout.be/toerisme
www.witloofmuseum.be

DIENST TOERISME KORTENBERG UIT-halle

Dr. De Walsplein 30, 3070 Kortenberg
T +32 (0) 2 755 22 82
E toerisme@kortenberg.be
www.kortenberg.be

DIENST TOERISME OVERIJSE

De Vuurmolen
Begijnhof 17, 3090 Overijse
T +32 (0) 2 785 33 73
E info@overijse.be
www.overijse.be

TOERISME PAJOTTENLAND & ZENNEVALLEI

Historisch Stadhuis
Grote Markt 1, bus 1, 1500 Halle
T +32 (0) 2 356 42 59
E toerisme@halle.be
E pajottenland-zennevallei@halle.be
Kantoor Markevallei, Baljuwhuis
Brusselstraat 1, 1570 Galmaarden
T +32 (0) 54 58 91 67
E markvallei@toerismepajottenland.be
www.toerismepajottenland.be

TOERISME SINT-PIETERS-LEEUV

Gemeentelijk
Toerismebureau Coloma
Jozef Depauwstraat 25,
1600 Sint-Pieters-Leeuw
T +32 (0) 2 371 22 62
E toerisme@sint-pieters-leeuw.be
www.sint-pieters-leeuw.be

TOERISME TERVUREN

Markt 7A, 3080 Tervuren
T +32 (0) 2 766 53 40
E toerisme@tervuren.be
www.tervuren.be/toerisme

BEZOEKERSCENTRUM

KASTEEL GAASBEEK
Kasteelstraat 40, 1750 Gaasbeek
T +32 (0) 2 531 01 30
E kasteelvangaasbeek@vlaanderen.be
www.kasteelvangaasbeek.be

VVV TOERISME ZEMST

Sportmonium
Trianondreef 19, 1981 Hofstade
T +32 (0) 15 61 82 22
E toerisme@sportmonium.be
www.zemst.be
www.sportmonium.be

TOERISME DIJLELAND

T +32 (0) 16 31 18 61
E info@toerismedijleland.be
www.dijleland.be

Groene Gordel

Leuven

Hageland

PROVINCIE VLAAMS BRABANT



Scan deze code en surf
naar de mobiele website.

Wil je geen nummer missen van
het Hageland en Groene Gordel Magazine?
Teken dan in op toerismevlaamsbrabant.be/abonnement



PUBLICATIES

ZIN OM TE WANDELEN?

De Groene Gordel heeft een waaier aan prachtige, uitgestippelde wandelingen. Koop onze wandelboekjes tegen een kleine vergoeding in onze toeristische infokantoren.



ZIN OM TE FIETSEN?

Dankzij de fietsnetwerkkart Vlaams-Brabant kan je eindeloos knooppunten combineren.



GRATIS GIDSEN

Gratis publicaties te verkrijgen in de toeristische infokantoren.



WWW.MEETINGLEUVEN.BE

Meeting Leuven, uw aanspreekpunt voor meetings, incentives, congressen en events in Vlaams-Brabant.



ONLINE ENQUÊTE

OP STAP IN VLAAMS-BRABANT,
WAT VIND JIJ ERVAN?

Toerisme Vlaams-Brabant wil graag weten hoe je je verblijf of uitstap in Vlaams-Brabant hebt ervaren. Heb je ervan genoten of denk je aan concrete verbeterpunten? **Deel ons je bevindingen en/of tips mee via: www.toerismevlaamsbrabant.be/peiling**

De online enquête neemt slechts 5 minuten van je tijd in beslag en bovendien maak je maandelijks kans op een cadeaubon t.w.v. 150 euro voor een verblijf in Vlaams-Brabant.

Alle publicaties zijn ook verkrijgbaar via
www.toerismevlaamsbrabant.be/publicaties

WWW.VERLIEFDOPVLAAMSBRABANT.BE

DOE MEE
EN WIN
EEN OVERNACHTING
T.W.V. 150 €